

ВСЕРОССИЙСКАЯ ОЛИМПИАДА ШКОЛЬНИКОВ

Пригласительный этап 2023 г.

Биология. 6 класс

Критерии оценивания

Номер задания	Тип задания	Критерии оценивания
Блок 1 задания 1-15	Выбор одного ответа	В каждом задании за верный ответ – 1 балл.
Блок 2 задания 1- 5; в системе №№ 16-20	Выбор нескольких ответов	В каждом задании за каждый верный выбор - 0,4 балла. За каждый неверный – штраф 0,4 балла. Максимум - 2 балла
Блок 3 задание 1; в системе № 21	Установить соответствие	В каждом задании за каждую верную пару – 1 балл. Максимум - 6 баллов

Всего: 31 балл

Разбор заданий пригласительного этапа ВсОШ по биологии

для 6 класса

2022/23 учебный год

Максимальное количество баллов — 31

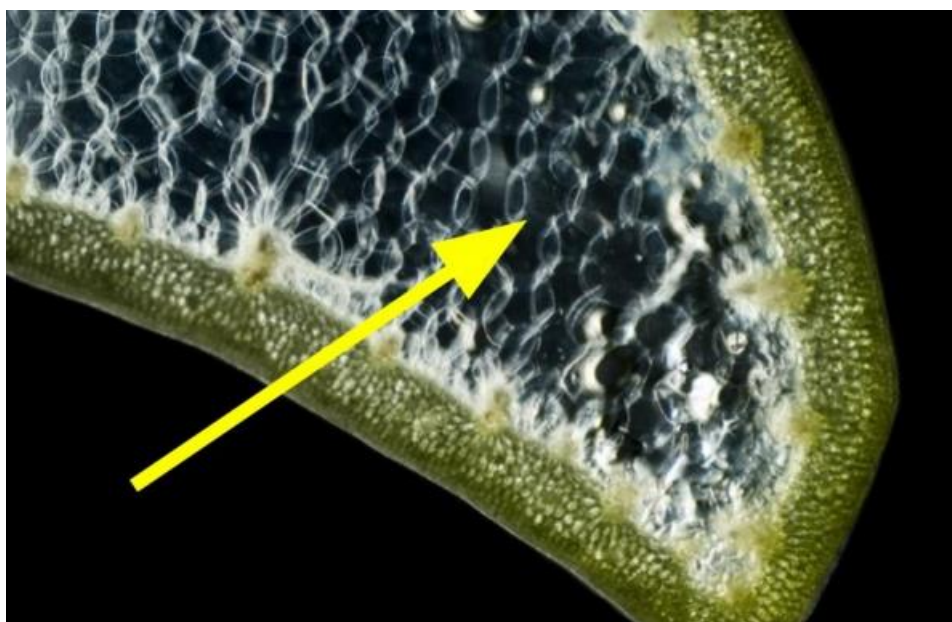
Блок № 1

В заданиях этого блока нужно выбрать один верный ответ из списка.

За каждый правильный ответ начисляется 1 балл.

Максимальный балл за все задания блока № 1— 15.

1. Выберите основную функцию ткани, отмеченной стрелкой на рисунке:



Ответ:

- Газообмен
- Запасание воды
- Механическая функция
- Ассимиляционная функция

2. Что является причиной быстрого распускания листьев на деревьях ранней весной?

Ответ:

- Активное сокодвижение
- Рост корней
- Подготовка к цветению
- Оттаивание верхнего слоя почвы

3. Какой из процессов жизнедеятельности животного запечатлён на фотографии?

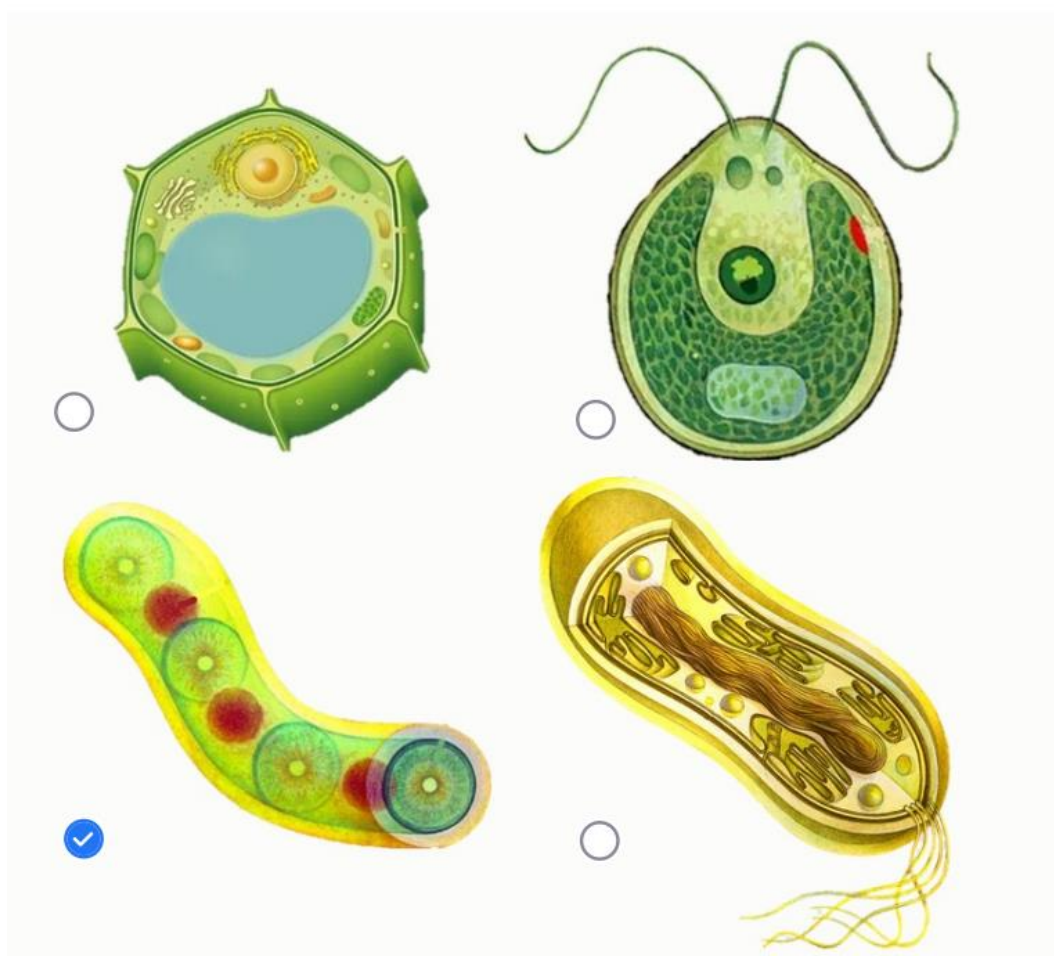


Ответ:

- Питание
- Выделение
- Удаление непереваренных остатков пищи
- Дыхание

4. Из предложенных рисунков выберите тот, где изображена клетка гриба:

Ответ:



5. Что представляют собой структуры на листе растения, отмеченные стрелками?



Ответ:

- Проросшие семена
- Придаточные почки
- Раскрывающиеся цветки
- Формирующиеся плоды

6. Какое из перечисленных животных кормит своё потомство и ухаживает за ним?

Ответ:

- Рыжий таракан
- Рыжий слизень
- Рыжий муравей
- Бабочка чёрно-рыжая многоцветница

7. Для чего высокогорному растению эдельвейсу белое опушение вокруг соцветий и на поверхности листьев?



Ответ:

- Чтобы рассеивать избыточное ультрафиолетовое излучение
- Чтобы повышать температуру тела
- Чтобы эффективно распространять плоды
- Чтобы препятствовать поеданию растительноядными животными

8. В каком из перечисленных классов позвоночных животных нет и, учитывая эволюционную историю, никогда не было полностью водных (то есть никогда не выходящих на сушу) организмов?

Ответ:

- Амфибии
- Рептилии
- Птицы
- Млекопитающие

9. Перед вами фотографии муравьеда и ехидны. Что общего у этих животных?



Ответ:

- Вынашивают детёнышей внутриутробно
- Носят детёнышей в сумке
- Откладывают яйца
- Выкармливают детёнышей молоком

10. У какого из перечисленных млекопитающих вообще нет задних конечностей?

Ответ:

- Морж
- Крот
- Ламантин
- Летучая мышь

11. Сколько пыльцевых зёрен должно попасть на рыльце пестика, чтобы получился четырёхсемянный плод (например, дробный четырёхорешек у яснотки)?

Ответ:

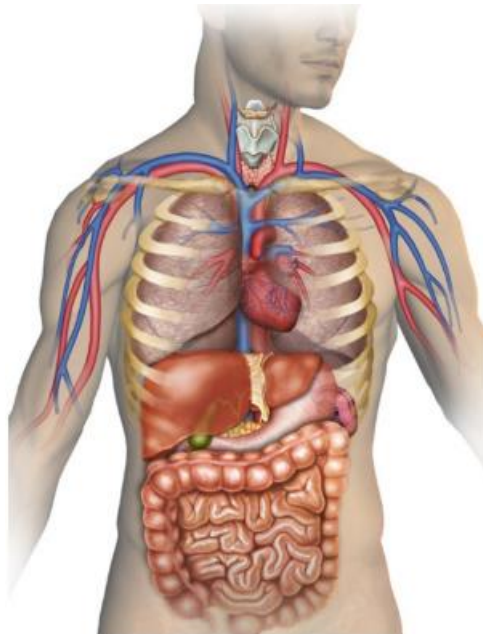
- 1
- 2
- 4
- 8

12. Вы хорошо знаете, что у растений мёртвые клетки выполняют очень важные функции, например, обеспечивают проведение воды по ксилеме. К какому типу относится ткань человека, в которой мёртвые клетки также играют важную роль?

Ответ:

- Эпителиальная
- Нервная
- Мышечная
- Соединительная

13. К парным органам у человека относят:



Ответ:

- Печень
- Почку
- Поджелудочную железу
- Селезёнку

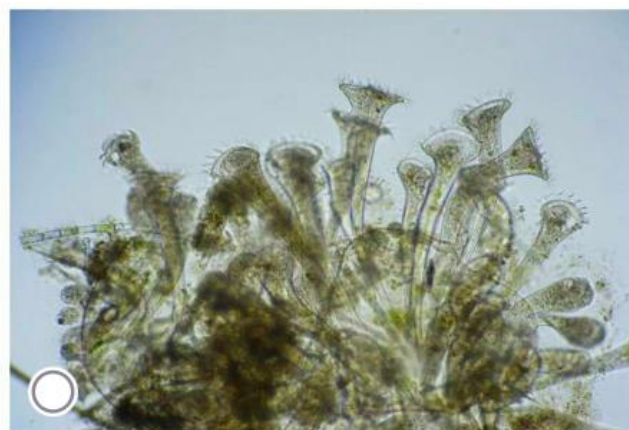
14. Внимательно рассмотрите фотографию соснового леса и выберите признак, **НЕ** характерный для этого сообщества:

Ответ:

- Высокая освещённость
- Низкое содержание минеральных веществ в почве
- Преобладание лишайников в напочвенном покрове
- Высокое обилие видов растений во втором ярусе

15. Какой из изображённых организмов может быть паразитом человека?

Ответ:



Блок № 2

В заданиях этого блока нужно выбрать один или несколько верных ответов. Максимальный балл за задание — 2.

Максимальный балл за все задания блока № 2 — 10.

1. У каких растений из перечисленных человек использует в пищу вегетативные органы?

Ответ:

- ✓ Картофель
- ✓ Имбирь
- ✓ Капуста
- Помидор
- ✓ Морковь

2. Какие из перечисленных водных животных дышат с помощью жабр?

Ответ:

- Гидра
- ✓ Личинка подёнки
- ✓ Белая акула
- Кашалот
- ✓ Головастик

3. Перед вами фотографии передней (слева) и задней (справа) лап шимпанзе.



Чем отличаются кисть и ступня человека от кисти и ступни шимпанзе?

Ответ:

- ✓ Большие пальцы на руках человека противопоставлены остальным
- ✓ Большие пальцы на руках человека длиннее (по отношению к остальным пальцам), чем у шимпанзе
- Большие пальцы на ногах человека длиннее (по отношению к остальным пальцам), чем у шимпанзе
- ✓ Большие пальцы на ногах человека не противопоставлены остальным
- Большие пальцы на руках человека несут ногти, а не когти

4. Выберите верные утверждения о цветке, изображённом на рисунке:



Ответ:

- Опыляется насекомыми
- Опыляется ветром
- Принадлежит злаку
- Характерен для осок
- Полностью лишён околоцветника

5. Выберите растения с супротивным листорасположением:

Ответ:



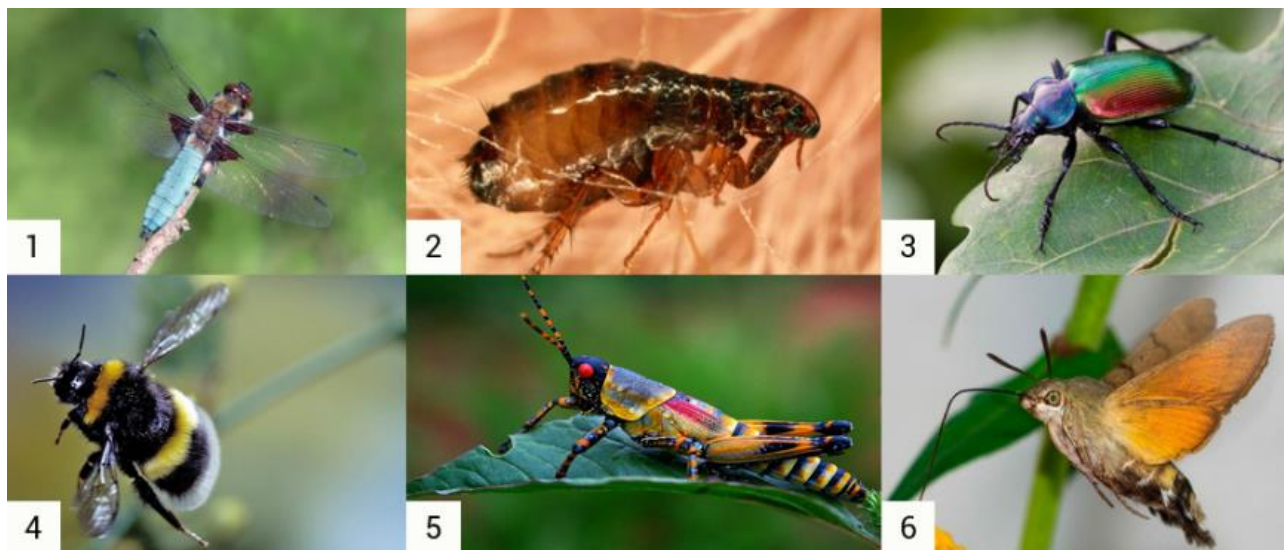
Блок № 3

В заданиях этого блока нужно установить соответствие.

За каждое правильное соответствие начисляется 1 балл.

Максимальный балл за задания блока № 3 — 6.

1. Установите соответствие между изображёнными насекомыми и характером их взаимоотношений с растениями.



Ответ:

1	Не является опылителем
2	Не является опылителем
3	Не является опылителем
4	Является опылителем
5	Не является опылителем
6	Является опылителем